

# IL GAL TRADIZIONE DELLE TERRE OCCITANE PER LO SVILUPPO RURALE

Aurelio Blesio, *Presidente del GAL*



FEASR

FEASR Fondo europeo agricolo per lo sviluppo rurale: L'Europa investe nelle zone rurali



REGIONE  
PIEMONTE



**LEADER  
PER LO  
SVILUPPO  
RURALE LOCALE**

---

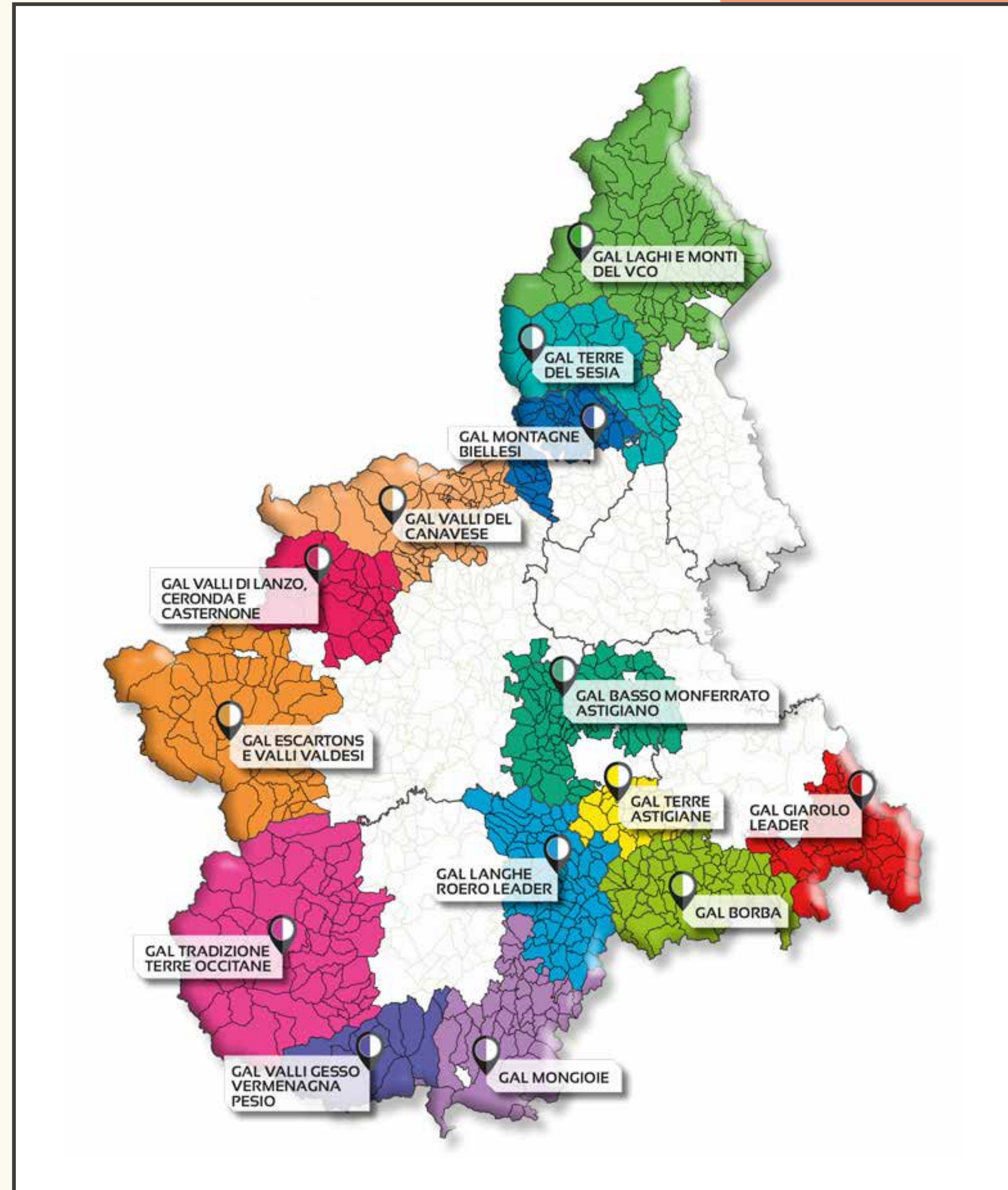
**01**

# I GAL DEL PIEMONTE

I **Gruppi di Azione Locale (GAL)** sono società miste pubblico-private che attuano la **Strategia LEADER** (*Liaison entre actions de développement de l'économie rurale*) secondo il principio *bottom-up*, valorizzando **risorse di Unione Europea, Stato e Regione (Fondo FEASR)**

Il primo GAL nasce in Piemonte nel 1989 e il numero si amplia in modo significativo nel 1997

Oggi i **GAL sono 14**, distribuiti in tutte le aree montane e collinari della Regione



# ASSO PIEMONTE LEADER

---

I 14 GAL piemontesi sono riuniti nell'associazione **Asso Piemonte Leader** che opera attraverso l'**Assemblea** e il **Consiglio direttivo**, con il supporto del **Tavolo tecnico** (14 Direttori) e del **Comitato Direttori** (4 Direttori)

Asso Piemonte Leader garantisce il massimo confronto con la Regione Piemonte, in modo particolare con l'**Autorità di gestione della Direzione Agricoltura, il settore Sviluppo della Montagna e ARPEA**



# STRATEGIE DI SVILUPPO

I GAL attuano negli anni successive  
**strategie di sviluppo tra loro correlate:**



## → **NEL PERIODO 1989 - 2006**

LEADER è  
un'INIZIATIVA  
dell'UNIONE  
EUROPEA

**LEADER I 1989-1993**

**LEADER II 1994-1999**

**LEADER PLUS 2000-2006**

## → **DAL 2007...**

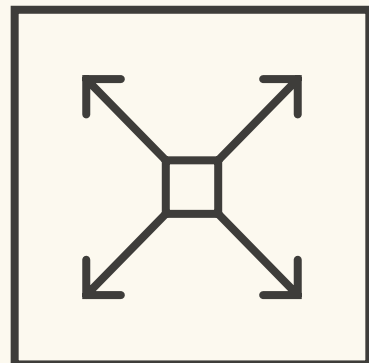
LEADER è  
parte integrante  
del PSR di  
ogni REGIONE

**ASSE IV LEADER 2007-2013**

**CLLD MISURA 19 2014-2022**

**SRG06 del CSR 2023-2027**

# I 4 GAL DELLA PROVINCIA DI CUNEO



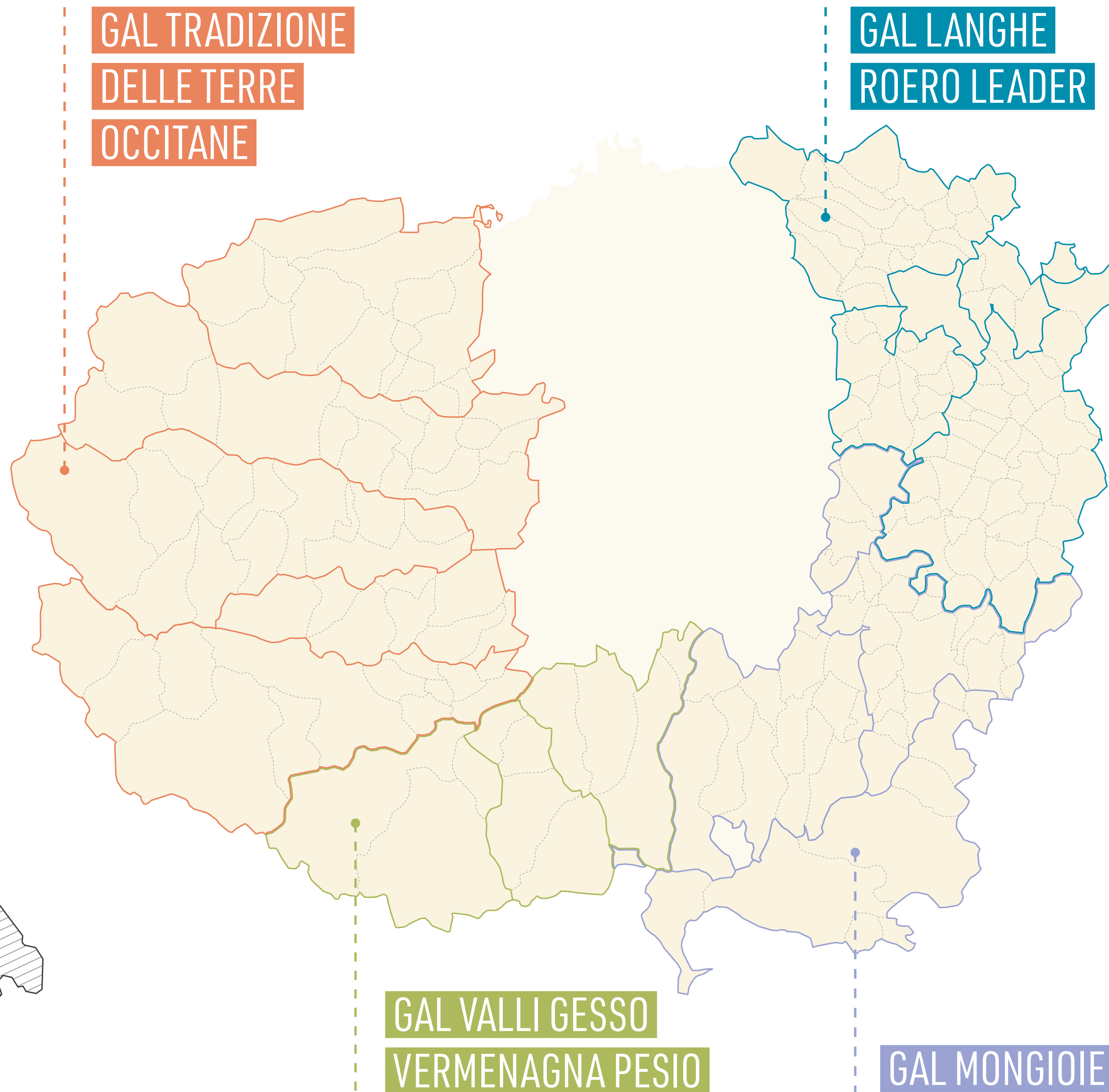
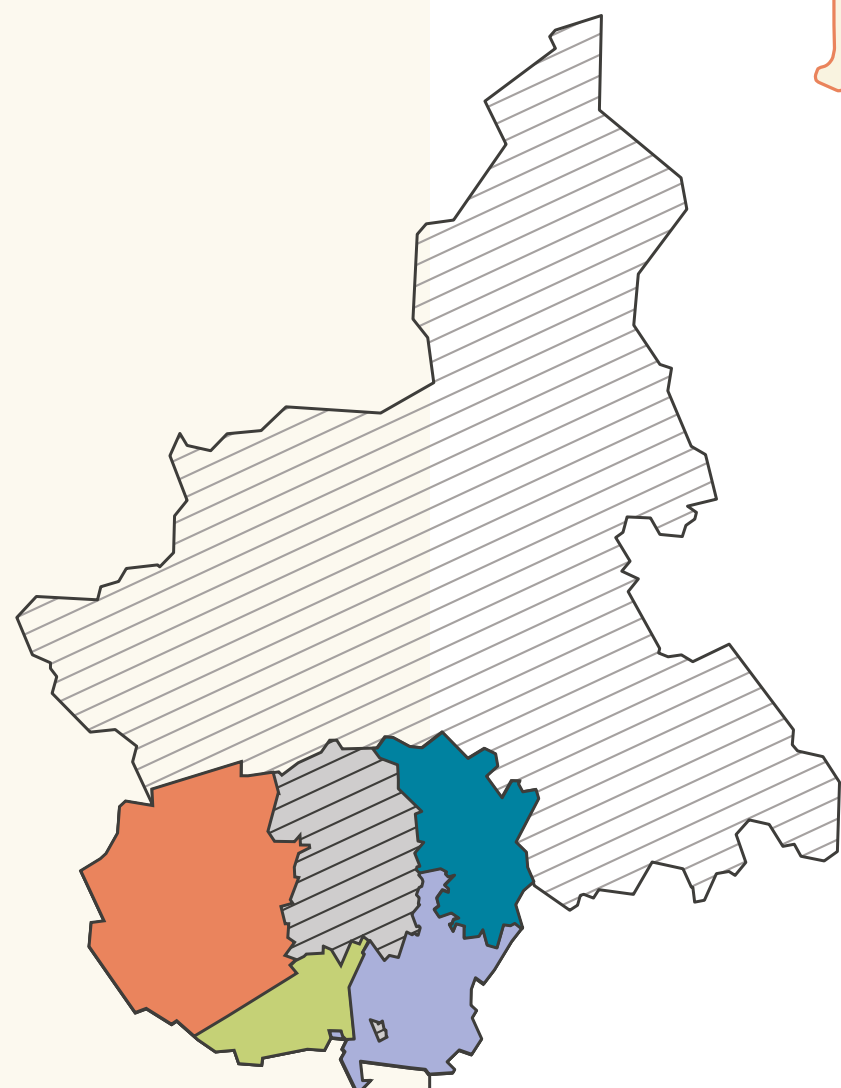
SUPERFICIE  
**5.352 km<sup>2</sup>**



N° COMUNI  
**200**



N° ABITANTI  
**309.836**



# PIANO DI SVILUPPO LOCALE (PSL)

Ciascun GAL ha agito attuando il proprio **Piano di Sviluppo Locale (PSL)** basato su una **STRATEGIA**

- **condivisa e costruita dal basso** con il territorio e con gli stakeholder
- finalizzata a soddisfare i **fabbisogni locali**
- per finanziare **progetti intra e intersettoriali** in chiave di sostenibilità economica e ambientale
- articolata intorno a 1 **Ambito prioritario** associato a 2 Ambiti complementari

GAL	AMBITO PRIORITARIO	AMBITO COMPLEMENTARE 1	AMBITO COMPLEMENTARE 2
<b>Tradizione delle Terre Occitane</b>	Turismo rurale sostenibile	Sviluppo e innovazione delle filiere e dei sistemi produttivi locali	Valorizzazione del patrimonio paesaggistico e architettonico rurale
<b>Valli Gesso Vermenagna Pesio</b>	Servizi alla popolazione locale	Turismo rurale sostenibile	Sviluppo e innovazione delle filiere e dei sistemi produttivi locali
<b>Mongioie</b>	Sviluppo e innovazione delle filiere e dei sistemi produttivi locali	Turismo rurale sostenibile	Valorizzazione del patrimonio paesaggistico e architettonico rurale
<b>Langhe Roero Leader</b>	Valorizzazione del patrimonio paesaggistico e architettonico rurale	Turismo rurale sostenibile	Sviluppo e innovazione delle filiere e dei sistemi produttivi locali

# RISORSE ECONOMICHE

---

Nella **Programmazione 2014 – 2022**  
(in origine 2014-2020, prorogata in itinere  
di 2 anni), sulla Misura 19 "Sostegno allo  
sviluppo locale LEADER" i GAL piemontesi  
hanno avuto complessivamente a  
disposizione un contributo pari all'**8,9%**  
della dotazione finanziaria del PSR  
regionale, pari a **96.450.000 €**



**27.878.360 €**

**DOTAZIONE FINANZIARIA  
DEI PSL DEI 4 GAL  
DELLA PROVINCIA DI CUNEO**

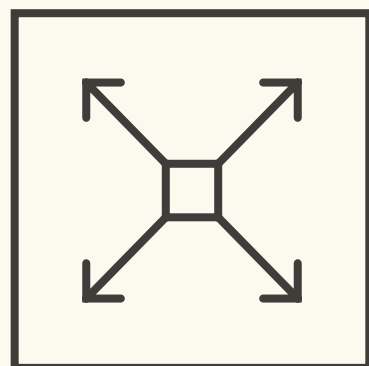


**GAL TRADIZIONE  
DELLE TERRE  
OCCITANE: TERRITORIO,  
GOVERNANCE,  
ORGANIZZAZIONE**

---

**02**

# GAL TRADIZIONE DELLE TERRE OCCITANE



SUPERFICIE  
**2.435 km<sup>2</sup>**



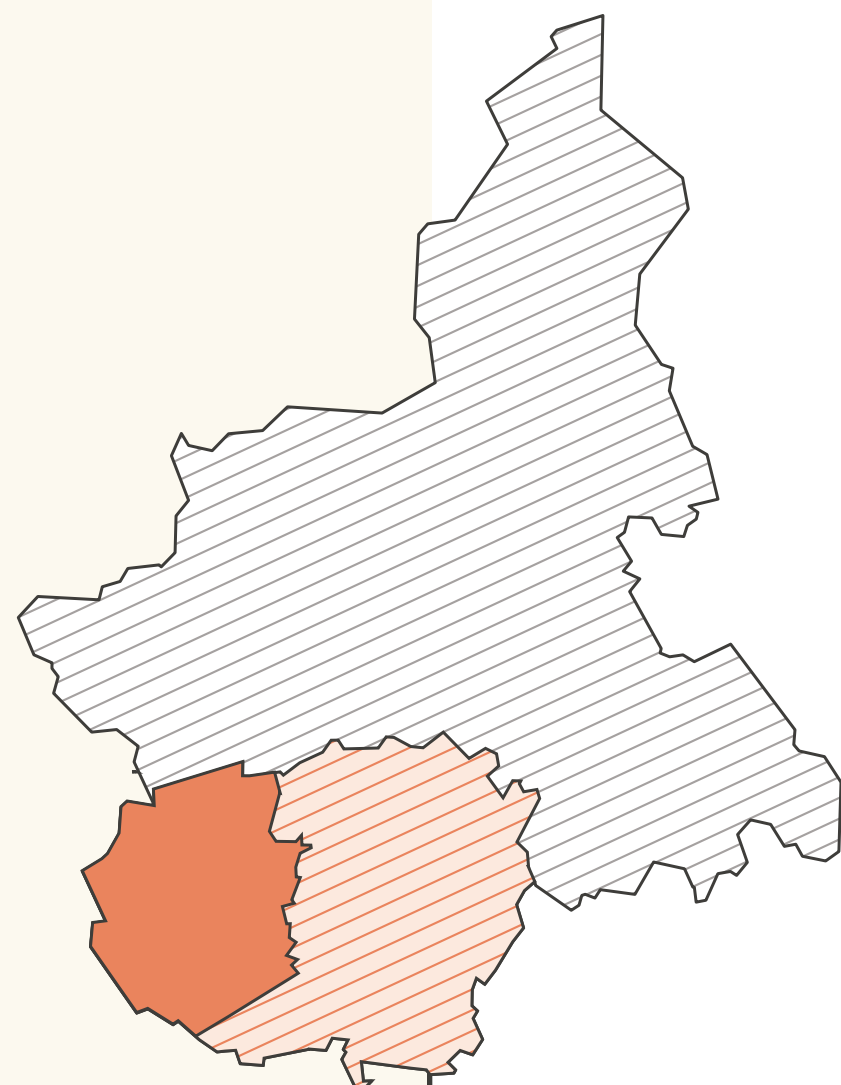
N° COMUNI  
**63**



N° ABITANTI  
**107.000**



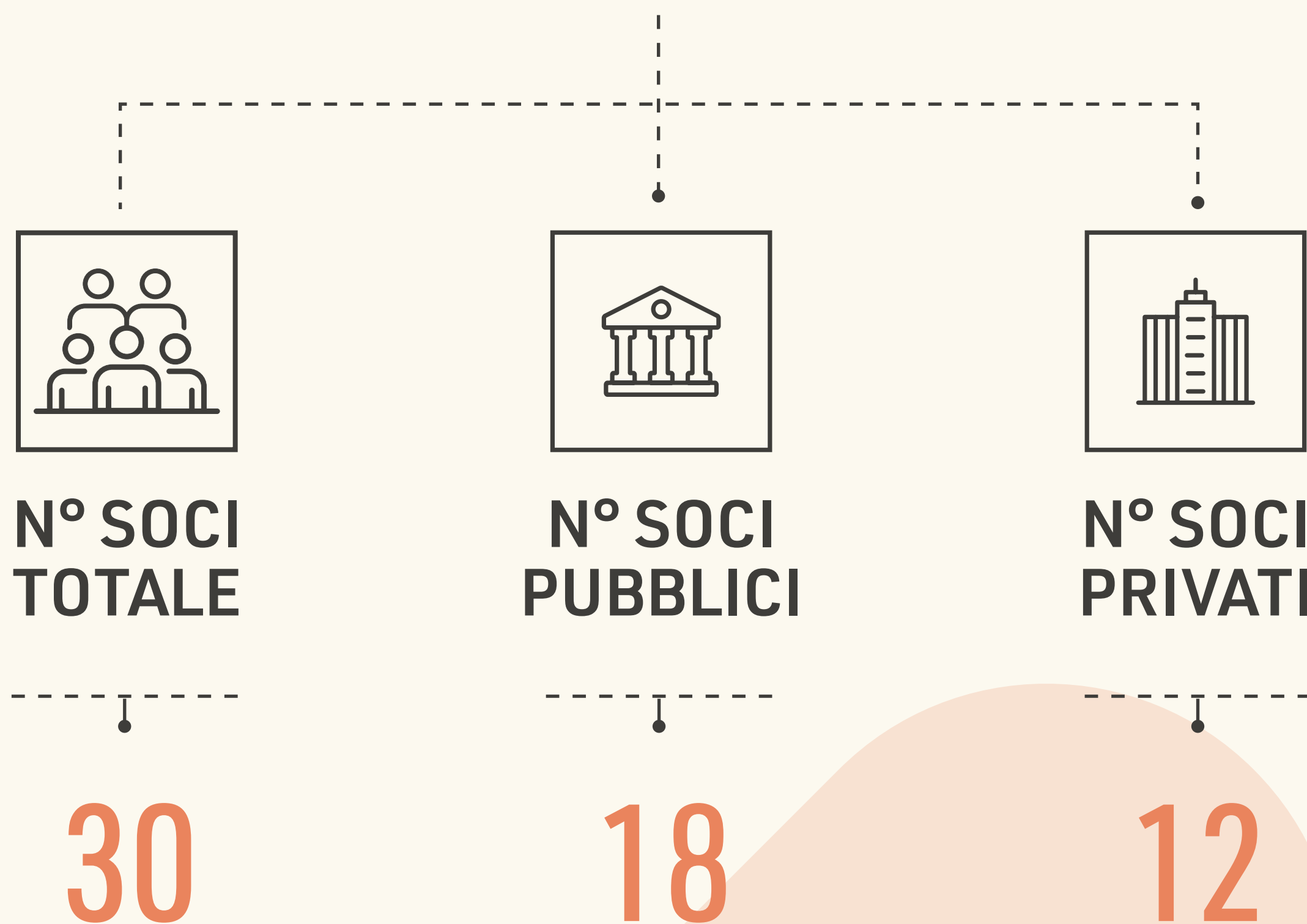
**8.895.220 €**  
di contributo Mis. 19 LEADER  
**14.362.722 €**  
di investimento generato



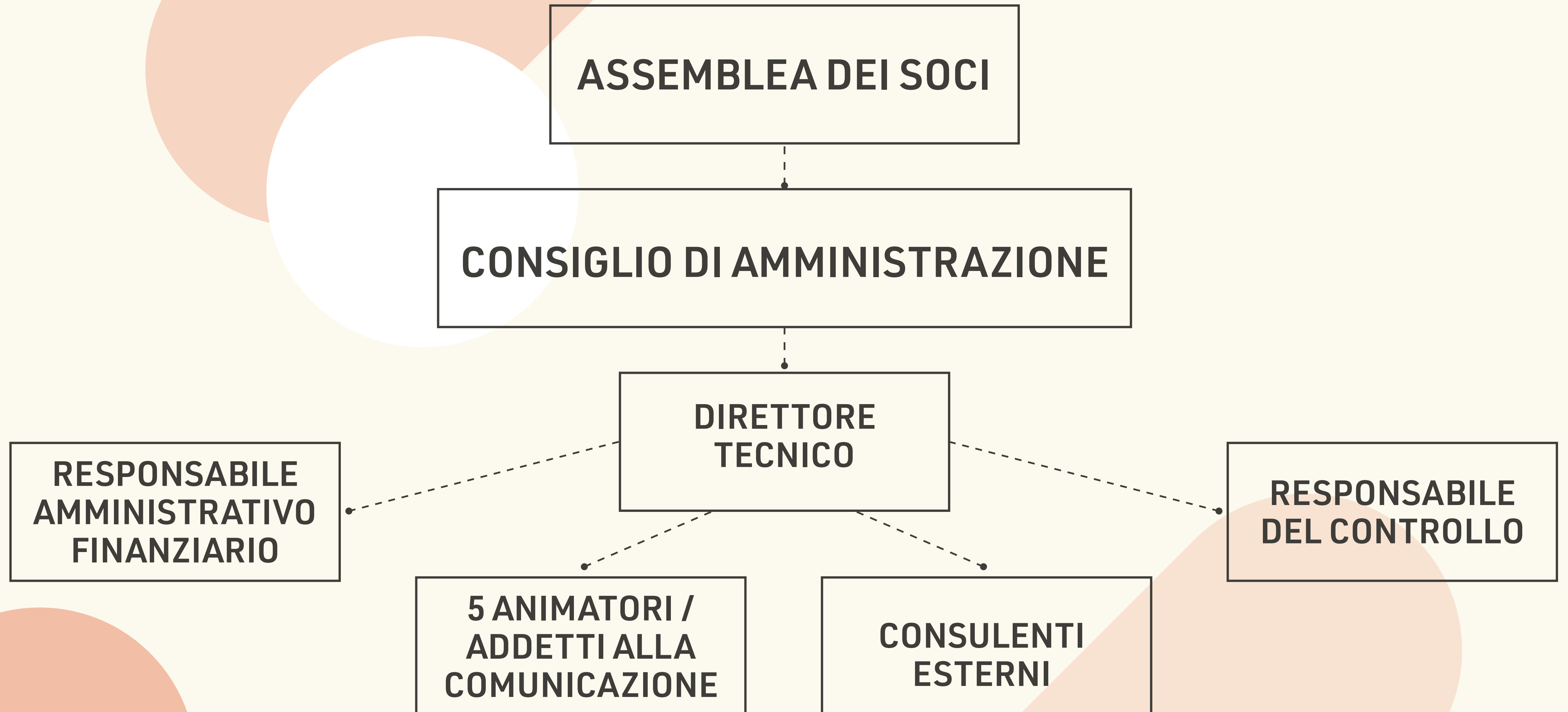
# LA GOVERNANCE

- Società consortile a responsabilità limitata
- a prevalenza di capitale pubblico
- con organo esecutivo a prevalenza privata (CdA con 5 Consiglieri)
- costituiti rispettivamente tra:

## GAL Tradizione delle Terre Occitane



# ORGANIZZAZIONE



# GRAZIE PER L'ATTENZIONE



FEASR

FEASR Fondo europeo agricolo per lo sviluppo rurale: L'Europa investe nelle zone rurali



REGIONE  
PIEMONTE

