



Biodiversità agroalimentare e filiere

La biodiversità dei sistemi agro-pastorali a favore delle
filiera zootecniche

Marco Pittarello

MARTEDÌ 8 APRILE
ORE 17:00 – FILATOIO ROSSO
via Matteotti 40, Caraglio



Finanziato nell'ambito di



CAMERA DI COMMERCIO
CUNEO

In collaborazione con

Gestione ed ecologia dei sistemi agro-pastorali



Valutazione e attuazione di azioni per ottenere attraverso il pascolo degli erbivori:

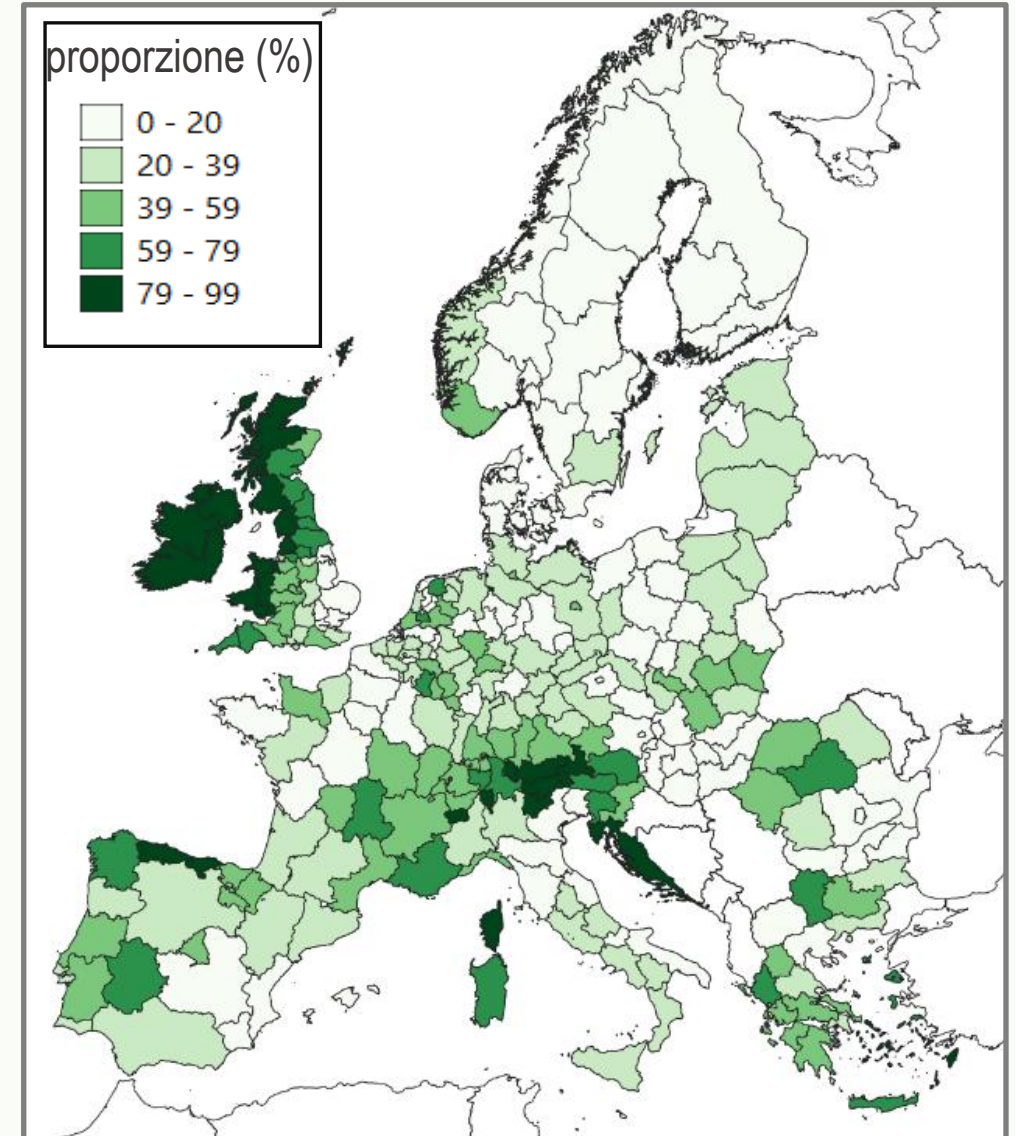
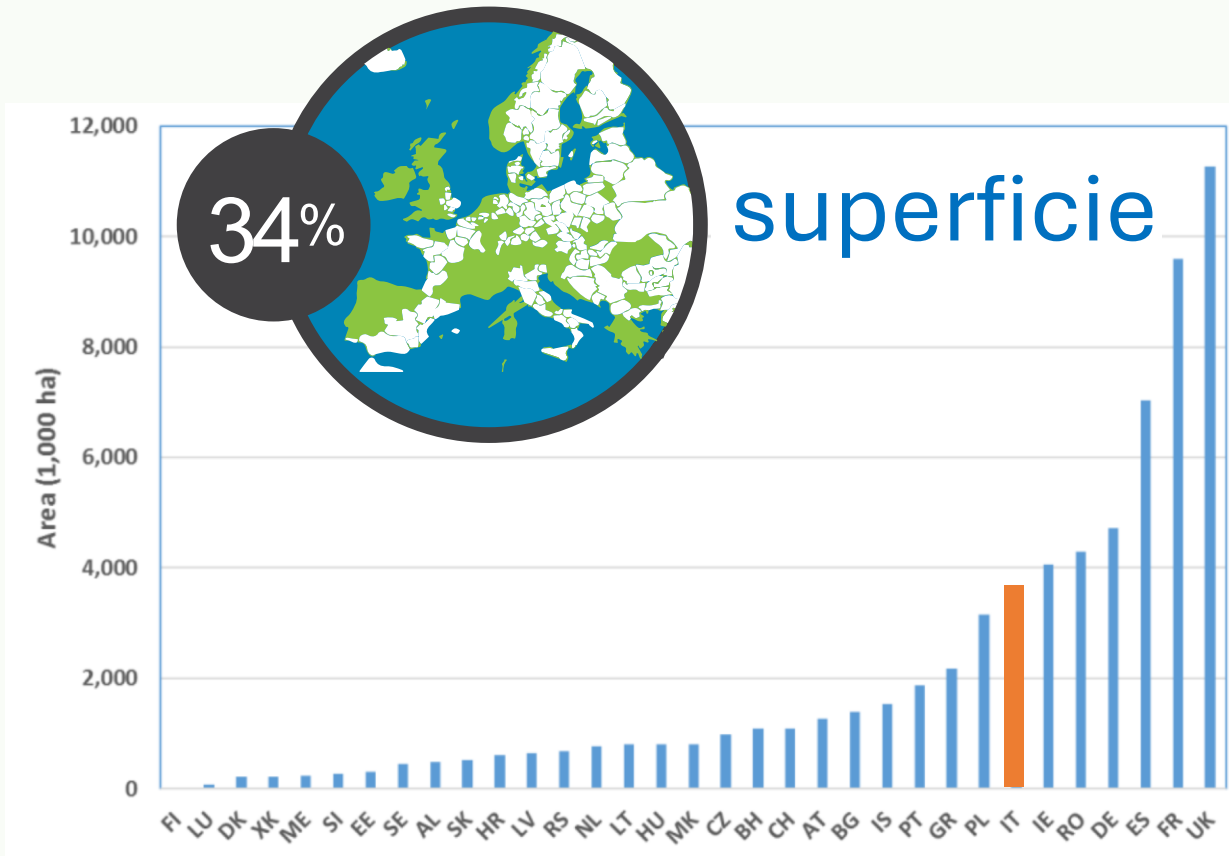
- una produzione economicamente soddisfacente
- la conservazione e il miglioramento delle risorse utilizzate



Prati e Pascoli, prati stabili, *permanent grasslands* (PG) reg. CE 1307/2014

- ecosistemi terrestri dominati da vegetazione erbacea o arbustiva per almeno 5 anni in modo continuativo
- includono i prati da fieno e i pascoli, ma sono esclusi i terreni coltivati con altre colture e quelli temporaneamente a riposo
- sono escluse le aree boschive, tranne i sistemi agroforestali (alberi gestiti insieme a colture o sistemi di produzione animale in ambienti agricoli)
- la copertura di vegetazione erbacea o arbustiva è maggiore di quella della chioma degli alberi

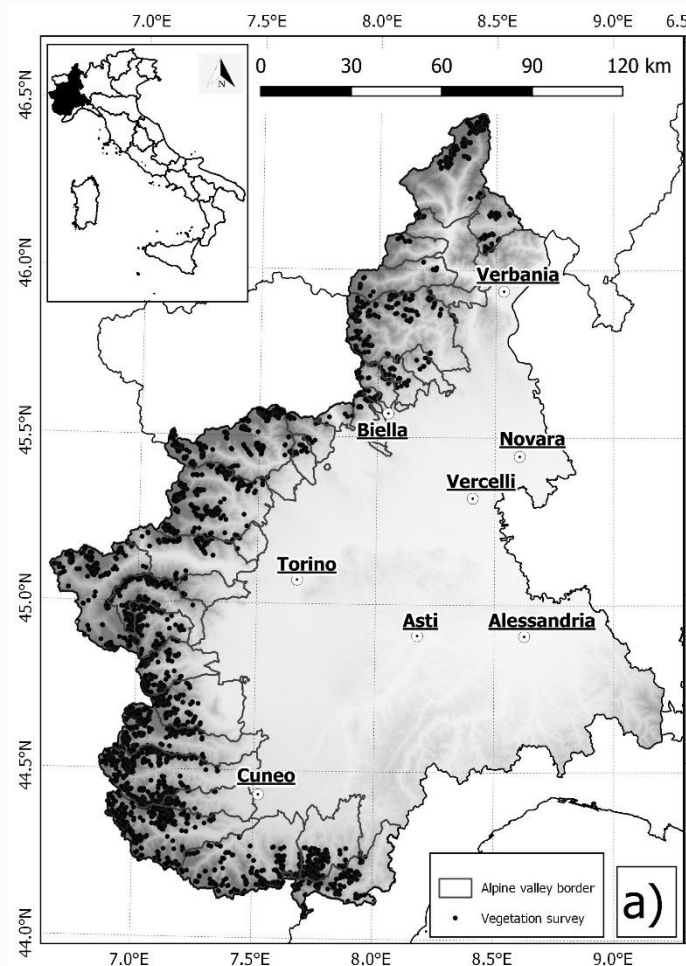
Permanent grasslands in Europa



fonte EUROSTAT 2018



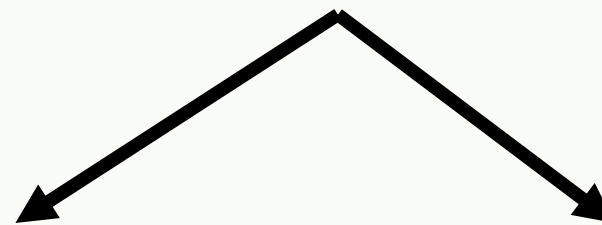
Sono tutti uguali?



Più di 4.000 RILIEVI DELLA VEGETAZIONE
su un campione di 65.000 ETTARI
di praterie alpine



classificazione dei rilievi
vegetazionali in oltre **90 TIPI DI
VEGETAZIONE PASTORALE**



Diversità vegetale Valore Pastorale

Vegetazione pastorale delle Alpi occidentali

Ricchezza specifica

- Min: 5_{/50m²}
- Max: 88_{/50m²}
- Media: 34_{/50m²}

Valore Pastorale

- Min: 0
- Max: 63
- Media: 20.7



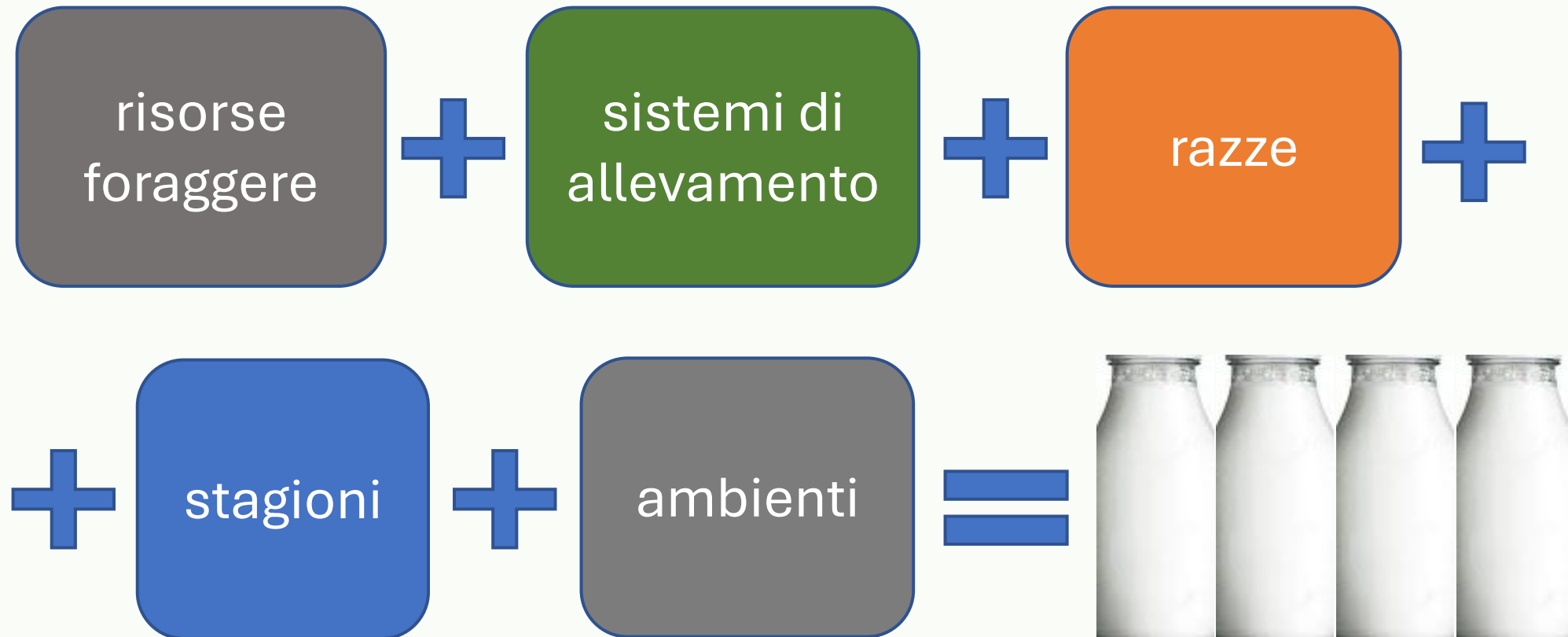
alta
biodiversità
vegetale



alta
biodiversità
del cibo

le sostanze presenti nelle piante condizionano i prodotti derivati

Le vacche non producono latte, ma "latti"

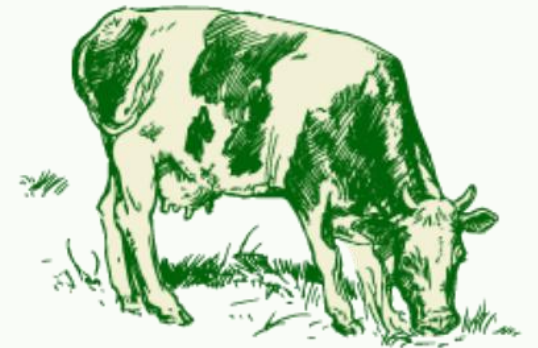


Effetto su composizione (es frazione grassa), colore e sapore del latte



FILiere da ERBA

Utilizzo di **erba fresca e i foraggi** raccolti da prati a **elevata biodiversità** (foraggi polifiti¹) per l'alimentazione degli animali



Produzioni di latte e di carne

<https://filiErBA.it/>

¹almeno 5 specie tra leguminose e graminacee

▶ VALORI LIPIDICI DEL LATTE A CONFRONTO

Alimentazione da
foraggi polifiti



Omega-6



Omega-3



Acido oleico



Alimentazione **mista**:
foraggi polifiti + insilati



Omega-6

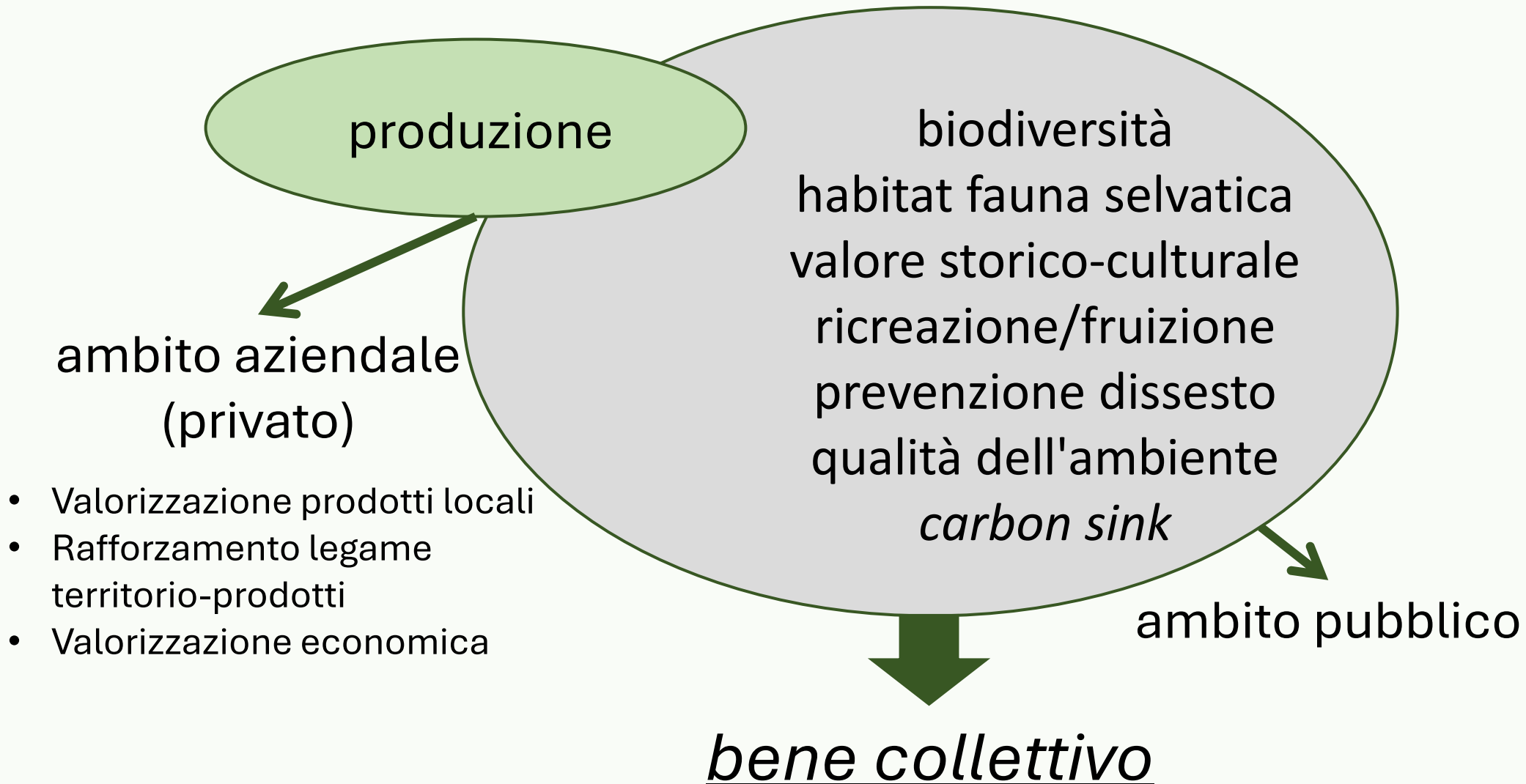



Omega-3



Acido oleico







Grazie per l'attenzione

E-mail: marco.pittarello@unito.it

Tel: 011 670 8721

Dipartimento di Scienze Veterinarie, Università degli Studi di Torino
Largo Paolo Braccini 2 - 10095 Grugliasco (TO).